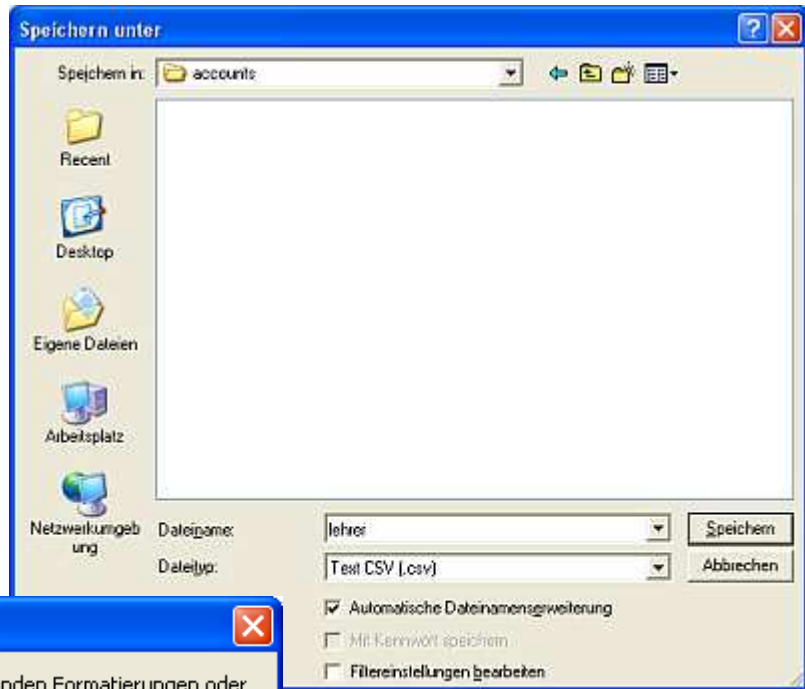


Vorbereitungen zur Anmeldung am Linux-Server

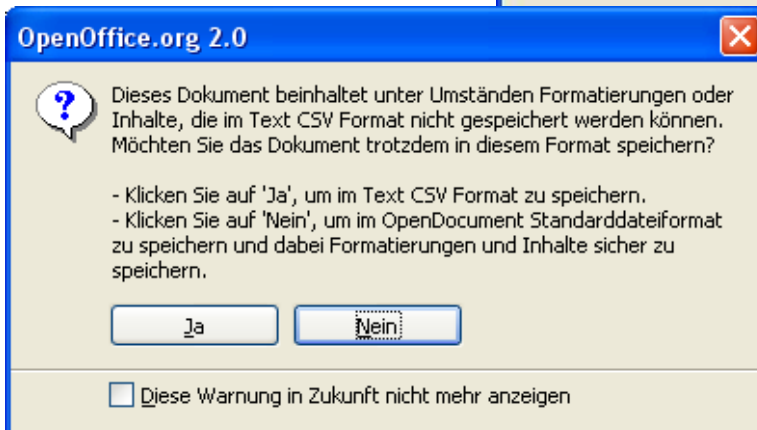
Lehreraccounts:

	A	B
1	Aregger	Yvonne
2	Bernauer	Otto
3	Brun	Paul
4	Brun	Regula
5	Carlen	Christian
6	Disler	Josef
7	Durger	Armin
8	Elmiger	Mark
9	Fahndrich	Josef
10	Gisler	Ursi
11	Gwerder	Regina
12		

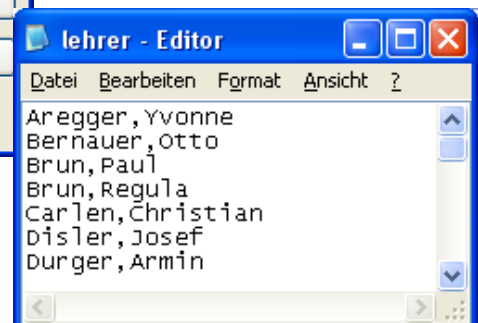
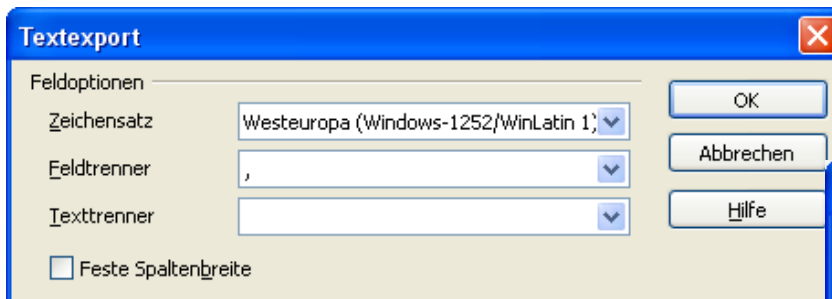
1. In OpenOffice Calc eine Tabelle mit Name und Vorname bereitstellen:



2. Unter Datei – speichern unter im CSV-Format abspeichern. Die nachfolgende Warnmeldung mit „Ja“ beantworten



3. Im folgenden Fenster keinen Texttrenner wählen und mit „OK“ bestätigen.



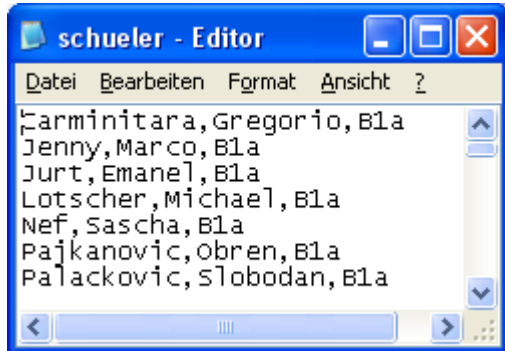
Dabei wird nur die aktuelle Tabelle gespeichert.

Schüleraccounts:

Siehe Lehreraccounts, nur muss zusätzlich die Klassenbezeichnung eingegeben werden.

Speichere die Schüleraccounts unter „schueler.csv“

	A	B	C
1	Carminitara	Gregorio	B1a
2	Jenny	Marco	B1a
3	Jurt	Emanuel	B1a
4	Lötscher	Michael	B1a
5	Nef	Sascha	B1a
6	Pajkanovic	Obren	B1a
7	Palackovic	Slobodan	B1a
8	Portmann	Adrian	B1a
9	Prelaj	Nike	B1a

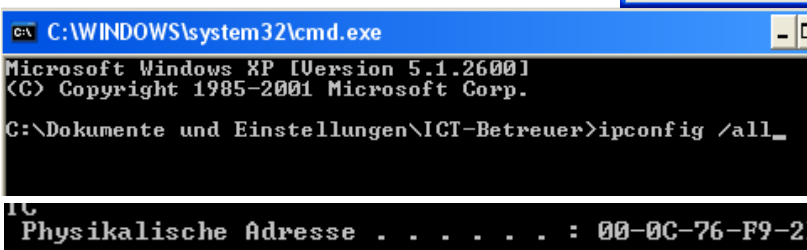
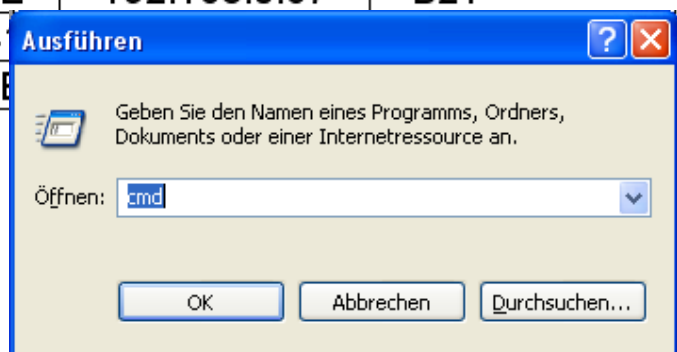


Workstations:

Trage den Gerätenamen, die MAC-Adresse, die IP-Adressen und die Zimmerbezeichnung in eine Calc-Tabelle ein, die du nachher zum Einbinden in ein csv-File umwandelst.

	A	B	C	D
4	WS1463	00:11:11:61:84:26	192.168.0.63	B21
5	WS1465	00:11:11:61:7A:DC	192.168.0.65	B21
6	WS1467	00:11:11:61:79:1E	192.168.0.67	B21
7	WS1468	00:11:11:61:7B:4C		
8	WS1469	00:11:11:61:83:5E		

Die MAC-Adresse bekommst du, indem du unter Start-Ausführen den Befehl „cmd“ eintippst. Im nachfolgenden Fenster tippst du „ipconfig /all“ ein.



Die IP-Adresse wird im Bereich 192.168.0.xxx sein.

Speichere die Schüleraccounts unter „clients.csv“

